

Výroba placek Grawerton.



Návod k obsluze stroje na výrobu placek.

Obsah

- 2 ... Účel zařízení a technické údaje
- 2 ... Konstrukce zařízení
- 3 ... Pracovní formy
- 3 ... Návod na sestavení formy
- 4 ... Návod na výrobu placek
- 6 ... Záruční podmínky





Před použitím si přečtete návod k použití!
Zařízení smí používat pouze kvalifikovaný personál!
Při používání buďte opatrní!
Používejte pouze produkty určené pro váš model strojku!

Účel zařízení a technické údaje

Stroj je určen pro výrobu špendlíků, magnetů, otvíráků, zrcadel, klíčenek a dalších výrobků za použití polotovarů z nabídky Grawerton.

Technická data

1. Rozměry: 8 x 25 x 36 cm
2. Váha: 7 kg (včetně formy)

Konstrukce zařízení



1. Rukojeť páky
2. Horní forma - vyměnitelný pracovní prvek
3. Forma A - vyměnitelný pracovní prvek
4. Forma B - vyměnitelný pracovní prvek
5. Otočná základna formy
6. Univerzální základna strojku

UNIVOX spol. s r.o.
 Jablunkovská 851, 737 01 Český Těšín
 tel. +420 558 737 604 - 605
 email grawerton@univox.cz
 www.grawerton.cz

Pracovní formy



Sada forem je vyměnitelný pracovní prvek, který po instalaci do univerzální základny stroje umožňuje výrobu placek konkrétní velikosti.

Základní sada obsahuje:

1. Univerzální základna.
2. Sada forem (3 prvky) ve zvolené velikosti.

DŮLEŽITÉ! Každá forma je dodávána s aretačním kroužkem nezbytným pro výrobu všech kovových výrobků.

Formy jsou k dispozici v následujících velikostech:

- 25 mm
- 37 mm
- 44 mm
- 58 mm

Návod k použití zařízení a výrobě odznaků je univerzální a bez ohledu na zvolenou velikost formy.

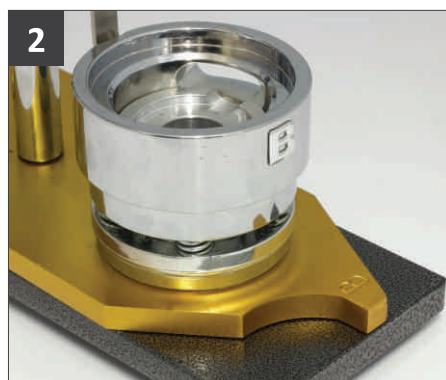
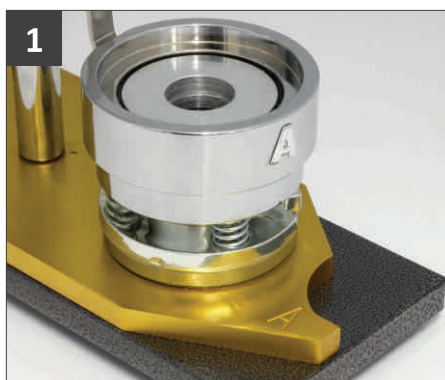
Návod na sestavení formy

Sada forem se skládá ze 3 prvků:

- forma A
- forma B
- horní forma

Otočná základna stroje má vyznačena místa A a B, kam mají být umístěny příslušné formy (foto 1 a 2).

Horní forma by měla být vložena do otvoru pod pákou (foto 3).



Stroj je připraven k výrobě placek.

UNIVOX spol. s r.o.
 Jablunkovská 851, 737 01 Český Těšín
 tel. +420 558 737 604 - 605
 email grawerton@univox.cz
 www.grawerton.cz

Návod na výrobu placek

Materiály

Placky (jakýkoli typ a velikost) jsou vyrobeny pomocí sady materiálů. Balíček obsahuje:

- kovová (nebo plastová) část se zapínáním, otvírákem, zrcadlem, apod. (1)
- horní část (2)
- transparentní fólie (3)



Projekt

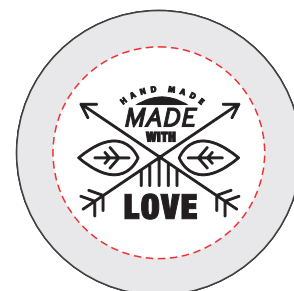
K výrobě placek připravíme návrh - výtisk - v odpovídající velikosti. Tisk lze zhotovit na jakékoli tiskárně - inkoustové, nebo laserové, na papír o maximální gramáži 120g. Velikost vzoru je nutné přizpůsobit velikosti placek - popis v tabulce:

velikost placek	velikost projektu netto	velikost projektu brutto
25 mm	20 mm	35 mm
37 mm	32 mm	48 mm
44 mm	39 mm	54 mm
58 mm	55 mm	69 mm

Velikost projektu netto: část projektu, která bude viditelná po vyrobení placek.

Velikost projektu brutto: velikost projektu včetně okraje.

Chcete-li si usnadnit vyřezávání vzorů, můžete použít plastový vyřezávač (k dispozici v nabídce Grawerton).



velikost projektu brutto

velikost projektu netto



Projekty vtištěné na listu A4.



Plastový vyřezávač

UNIVOX spol. s r.o.
 Jablunkovská 851, 737 01 Český Těšín
 tel. +420 558 737 604 - 605
 email grawerton@univox.cz
 www.grawerton.cz

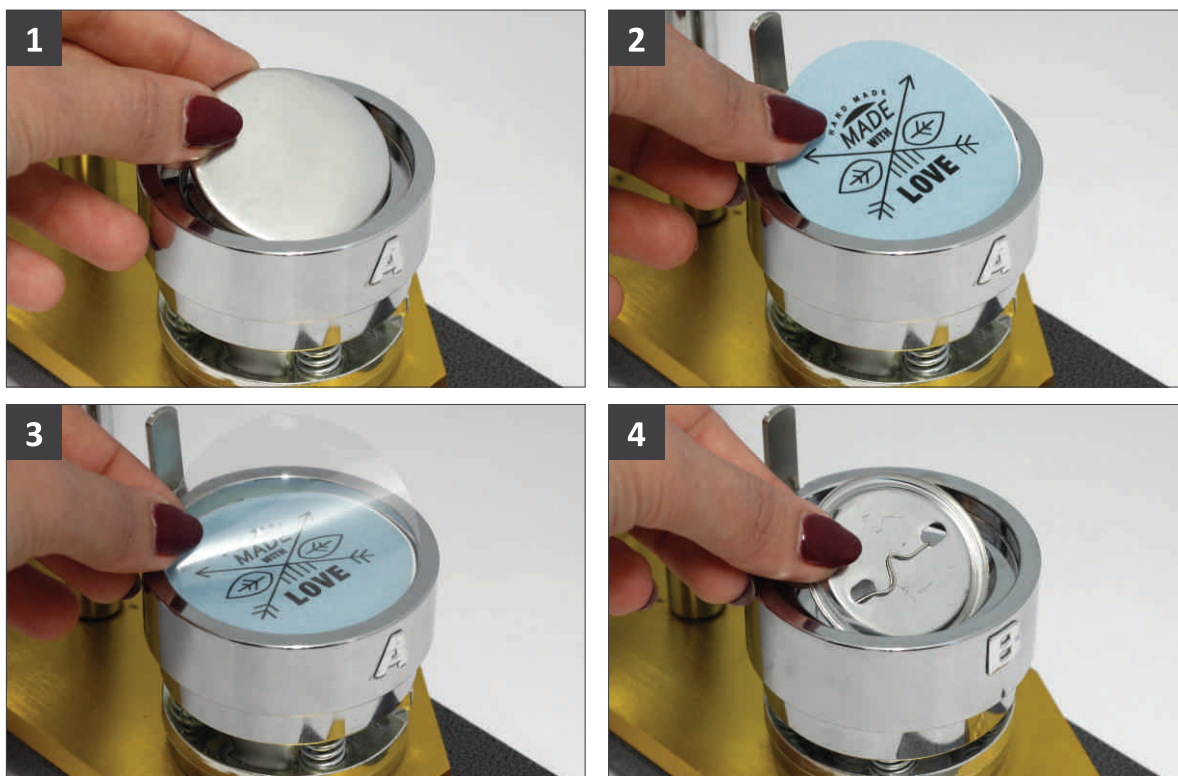
Postup

Do **formy A** vložte následující:

- horní část (foto 1)
- ořezaný projekt (foto 2)
- transparentní fólie (foto 3)

Do **formy B** umístěte aretační kroužek a kovovou část se zapínáním (foto 4).

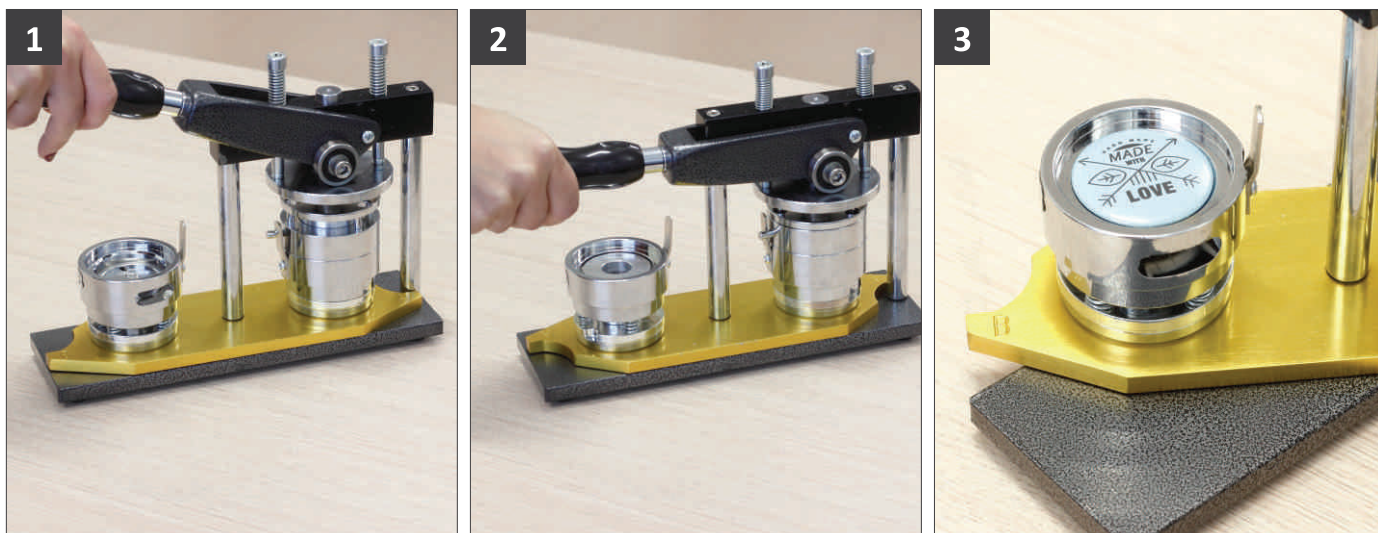
Při výrobě plastových odznaků nepoužíváme aretační kroužek.



Umístěte **formu A** pod páku a pevně zatlačte (foto 1) (díly zůstanou v horní formě).

Umístěte **formu B** pod páku a pevně zatlačte (foto 2) (prvky se vtlačí do sebe).

Placka je připravená!



Záruční podmínky

UNIVOX spol.s r.o. poskytuje na odznakový stroj záruku 12 měsíců od data zakoupení na základě faktury.